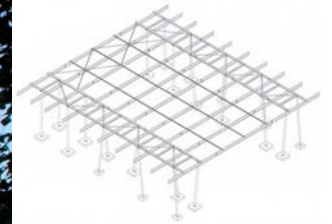


EXPO.02 Exposition Nationale Suisse
Neuchâtel (NE)

EXPO.02
Exposition Nationale Suisse
15.05 > 20.10.2002

Maitre de l'ouvrage

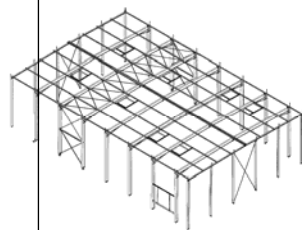
Exposition Nationale Suisse
Neuchâtel (NE)



Roadhouse

Entreprise générale

Zschokke Entreprise Générale SA
Renens (VD)



Théâtre 800 places



Objet

- Roadhouse.
- 2 Théâtres (800 + 500 places).

Adresse du chantier

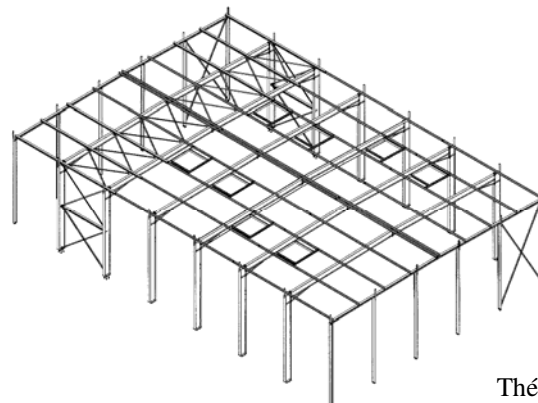
Artéplage de Neuchâtel
2000 Neuchâtel

Réalisation

2001

Travaux / Caractéristiques

Charpentes métalliques.
Façades métalliques.
Toitures plates.



Théâtre 500 places