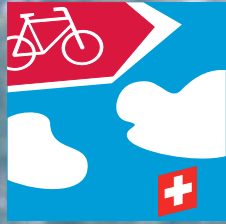
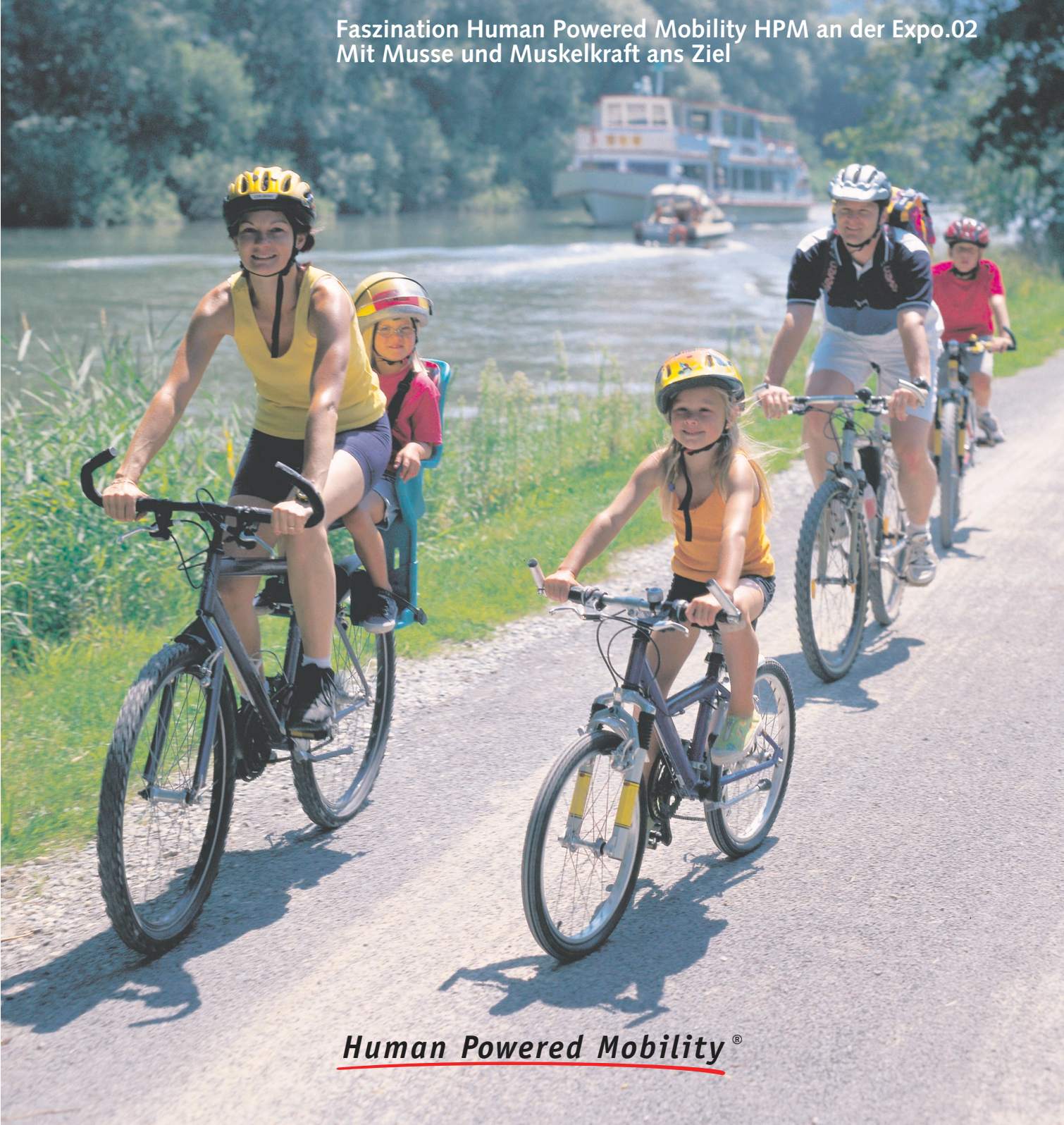


E P O . 0 2



Faszination Human Powered Mobility HPM an der Expo.02
Mit Musse und Muskelkraft ans Ziel



Human Powered Mobility®

aus eigen

Verbinden Sie Ihren Besuch der Expo.02 mit einer Velo- oder Skatingtour im landschaftlich attraktiven und weitgehend flachen 3-Seen-Land.

Die Fahrt mit eigener Muskelkraft von einer Arteplage zur anderen ist nicht lang und wird ein weiterer Höhepunkt Ihrer Expo.02-Reise sein.

1-Tages-Besuch

Besuchen Sie 2 Arteplages - teilen Sie den Transfer von einer Arteplage zur anderen zwischen Bahn und Velo (oder Inline Skates). Unsere Bike Station in Ins befindet sich am Schnittpunkt des Bahn- und HPM-Routennetzes - Umsteigen bitte!

2-Tages-Besuch

Geniessen Sie nach dem Besuch der Arteplage eine herrliche Velo- oder Skatingtour zur nächsten Arteplage - auf dem hervorragenden und verkehrssicheren HPM-Routennetz. Abends nützt Ihnen das HPM-Fahrzeug natürlich auch für die Fahrt in die Unterkunft - und zurück zur Arteplage, um das bunte Abendprogramm mit Theater, Musik, Tanz und Festbetrieb ohne Bindung an Fahrpläne zu geniessen.

Mehrtagesreisen

Mit Fahrrad oder Inline Skates können Sie die ganze Expo.02 besuchen - und gleichzeitig phantastische Eindrücke von der landschaftlichen Schönheit des 3-Seen-Landes mit nach Hause nehmen. Die Arteplages liegen nur 2 - 4 HPM-Stunden voneinander entfernt - eine tolle Ergänzung zum Arteplage-Besuch.

Pauschalarrangements

Für Besucherinnen und Besucher, die mehrere Tage im Drei-Seen-Land verweilen möchten, werden HPM-Pauschalarrangements zusammengestellt. Weitere Informationen erhalten Sie beim Call Center Gruppen:

Tel.: 0901 02 02 02 (0.70/Min.), Fax.: 0901 02 02 00
E-mail: gruppen@expo.02.ch

SlowUp

Jedes Jahr findet rund um den Murtensee mit Einbezug von Avenches der SlowUp, ein autofreier Erlebnistag für Velofahrende, Skatende und Wandernde statt. Im Expo.02-Jahr wird der Anlass am 9. Juni durchgeführt. Schauen Sie ins Internet unter www.slowup.ch.

Boulder

Auf der Arteplage Neuenburg wird der Schweizer Alpen-Club SAC mit einem rund vier Meter hohen künstlichen Kletterobjekt "Boulder" die Besucher zum Klettern einladen.

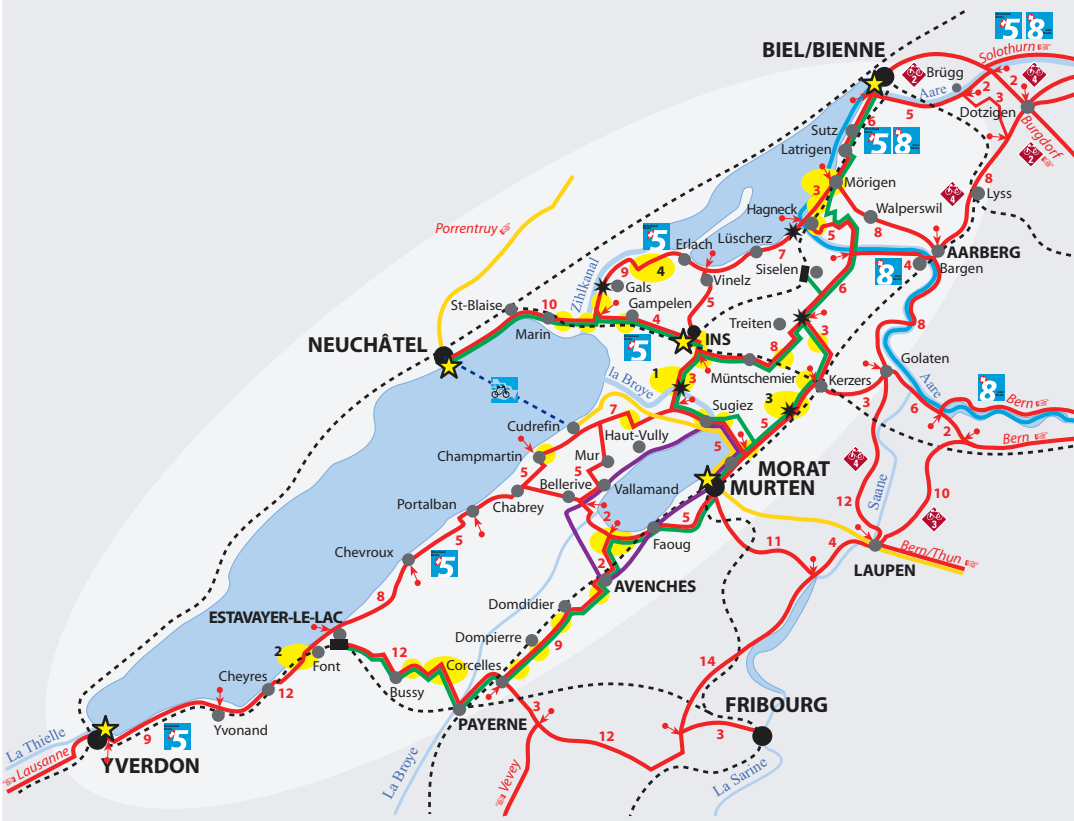
- Die Anfahrtswege in die Expo.02-Region basieren auf dem bestehenden nationalen Netz von Veloland Schweiz und den regionalen Radwanderwegen.
- Das HPM-Projekt verbindet die vier Arteplages Biel, Murten, Neuenburg und Yverdon mit einem attraktiven Routennetz.
- Mit über 40 grösseren und kleineren Einzelprojekten werden zwischen den Arteplages Gefahrenstellen beseitigt und Lücken geschlossen.
- Erstmals in der Schweiz wird im Drei-Seen-Land auf die Expo.02 hin ein ausgebaut und signalisiertes Routennetz für Skatende angeboten.
- Herzstück des Routennetzes ist die Holzbogenbrücke "Pont Rotary" ¹ über den Broye-Kanal zwischen dem Murten- und Neuenburgersee. Dank diesem Brückenschlag wird die Verbindung vom Seeland in die Westschweiz verkehrssicherer. An der Finanzierung der Brücke beteiligen sich viele Rotary-Clubs aus der ganzen Schweiz, Lignum/Schweizerische Holzwirtschaftskonferenz/, die Kantone Bern und Freiburg sowie HPM-Expo.02.
- Am Routennetz laden dank finanzieller Unterstützung der Stiftungen "Weg der Schweiz" und "Pro Patria" fünf bleibende Rastplätze * mit Brunnen aus Jurakalk sowie mit Bänken und Tischen aus Lothar-Holz zum Rasten ein.



Die Ideen

em Antrieb an die Expo.02

Das attraktive und sichere Routennetz mit dem "Pont Rotary" als Herzstück



- Wichtigste Neu- und Ausbauten
- Andere grössere Ausbauten
- ★ Bike Station
- ★ Rastplatz
- Bahn-/Schiffsverbindungen
- Umstiegsbahnhof zu den Skating-Routen
- 9 Kilometerangaben
- Signalisierte Velo-Routen
- Signalisierte Skating-Routen
- Signalisierte Wander-Routen
- Paddel-Route Aare
- Route SlowUp Murtensee

1 Holzbogenbrücke "Pont Rotary"

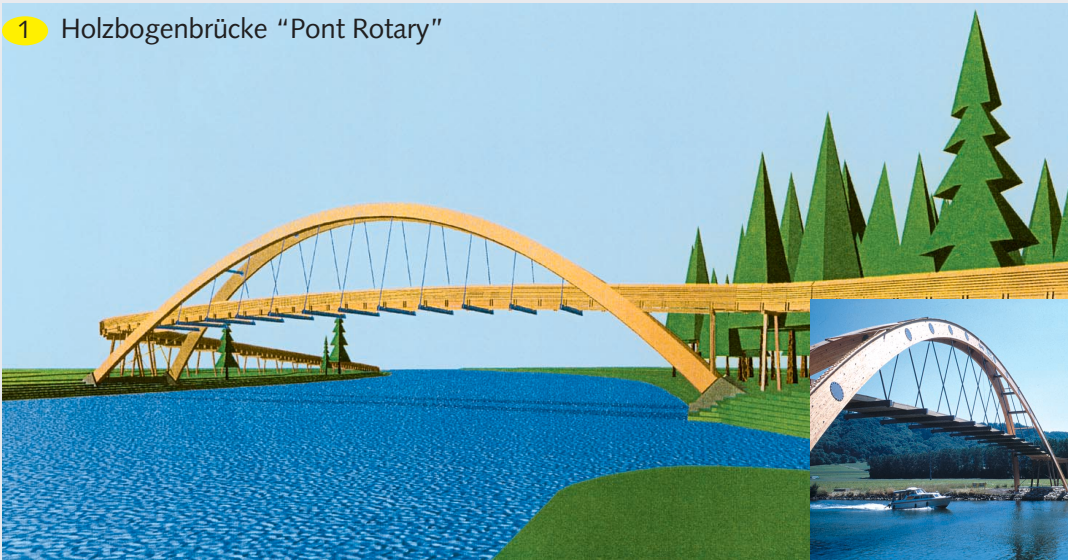


Foto: Foto Future Tanner, Murten

E P O . 0 2

Als Generalunternehmerin der Expo.02 trägt die Stiftung Veloland Schweiz die Verantwortung für das HPM-Projekt.

August 2001
 Human Powered Mobility HPM-Expo.02
 c/o Velobüro, Solothurnerstrasse 107
 CH-4600 Olten
 Tel: 062 213 95 49, Fax: 062 212 01 70
 E-mail: Info@velobuero.ch,
 www.HumanPoweredMobility.ch



Veloland Schweiz

Unsere Mietflotte...



X-TR Wave Women
Salomon Schweiz AG*, Stans



X-TR Wave Men
Salomon Schweiz AG*, Stans



LiegeVelo Flux
Unterwegs*, Aarau



VanTrailer
Vitelli*, Basel



Vitelli-Buggy
Vitelli*, Basel



RollFiets
Schweiz. Stiftung Cerebral*, Bern

*Partner von Human Powered Mobility und Lieferanten der Mietflotte



BIKE STATIONEN bieten alle nötigen Dienstleistungen und Informationen, damit Sie Ihre Velofahrt oder Skatingtour entspannt und problemlos geniessen können.

Hier können Sie HPM-Fahrzeuge mieten und in einer beliebigen anderen BIKE STATION wieder zurückgeben. Die von Fachleuten betreute BIKE STATION bürgt für Mietfahrzeuge, die jederzeit in sauberem und technisch einwandfreiem Zustand sind.

BIKE STATIONEN finden Sie bei den Arteples (Nähe Haupteingang) in Biel, Murten, Neuchâtel, Yverdon sowie in Ins, am Schnittpunkt des HPM-Routennetzes und an ausgewählten Aussenstationen (z.B. Tipi-Dörfer und andere Unterkünfte).
Öffnungszeiten täglich, auch Samstags und Sonntags, von 9 - 19 Uhr.



ExpoVelo Damen, Canyon Sports Ltd*, Biel



ExpoVelo Herren, Canyon Sports Ltd*, Biel

HPM-Fahrzeuge	Erwachsene	Gruppen	Kinder	Schulklassen
Preise in Fr. pro Fahrzeug/Tag		ab 10 Personen	bis 16	
800 ExpoVelo Canyon	25.--	22.50	15.--	12.50
55 LiegeVelo Flux	28.--	25.20	20.--	20.--
50 VanTrailer	15.--	15.--	-	-
50 Vitelli-Buggy	15.--	15.--	-	-
10 Co-Pilot Tandem Cerebral	25.--	22.50	15.--	12.50
15 RollFiets Cerebral	25.--	22.50	15.--	12.50
250 Inline Skate Salomon	25.--	22.50	15.--	12.50

Für Gruppen attraktiv:

BIKE STATION mobile: Wer länger an einem bestimmten Ort über eine eigene Flotte von Velos verfügen will, reserviert eine der mobilen BIKE STATIONEN. Damit steht Ihnen eine komplett eingerichtete und mit bis zu 40 Velos und Helmen ausgerüstete mobile Veloausgabestelle zur freien Verfügung.

BIKE STATION shuttle: Auf Wunsch können Sie sich Ihre Fahrzeuge auch an einem speziell von Ihnen bezeichneten Ort im 3-Seen-Land bereitstellen lassen und in einer BIKE STATION ihrer Wahl zurückgeben.

Offerten, Reservationen und Preisauskünfte beim Call Center Gruppen:

Tel.: 0901 02 02 02 (0.70/Min.)
Fax.: 0901 02 02 00
E-mail: gruppen@expo.02.ch

Human Powered Mobility®

